



# Herzlich willkommen!

## Auftaktveranstaltung zum Förderfenster 2024

*Hintergrund, Ziele und inhaltliche Schwerpunkte der Förderrichtlinie*

**Förderrichtlinie *Klimaanpassung in sozialen Einrichtungen (AnpaSo)***

1. Oktober 2024



- 10.00 **Begrüßung**  
Julia Hamacher | ZUG
- 10.05 **Grußwort zum Förderfenster 2024 der AnpaSo Förderrichtlinie**  
Dr. Christiane Rohleder, Staatssekretärin | BMUV
- 10.10 **Einführung, Hintergrund und Rahmen zum Förderfenster 2024**  
Dr. Eva Schindler | Referentin | BMUV
- 10.20 **Förderrichtlinie AnpaSo: Fördergegenstände, Voraussetzungen und Konditionen**  
Susette Polke & Thomas Petersen | ZUG
- 10.40 **Fragen & Antworten**
- 11.10 **Ihr Feedback zur Veranstaltung | Ausblick und Schlusswort**



Zukunft  
Umwelt  
Gesellschaft

# Förderrichtlinie AnpaSo:

*Fördergegenstände, Voraussetzungen und Konditionen*

Susette Polke | Thomas Petersen (ZUG)

Förderrichtlinie *Klimaanpassung in sozialen Einrichtungen (AnpaSo)*

1. Oktober 2024

- |          |  |  |          |  |  |
|----------|--|--|----------|--|--|
| <b>1</b> |   | <b>Was wird in AnpaSo gefördert?</b>                     | <b>5</b> |   | <b>Beispiele aus der Praxis</b>                            |
| <b>2</b> |   | <b>Zielgruppen   Antragsberechtigung</b>                 | <b>6</b> |   | <b>Förderquoten   Höhe der Förderung   Projektlaufzeit</b> |
| <b>3</b> |   | <b>Auswahlkriterien  <br/>Schwerpunkte der Förderung</b> | <b>7</b> |   | <b>Antragsprozess</b>                                      |
| <b>4</b> |  | <b>Naturbasierte Lösungen  <br/>Graue Maßnahmen</b>      | <b>8</b> |  | <b>Weitere Informationen   Kontakt</b>                     |

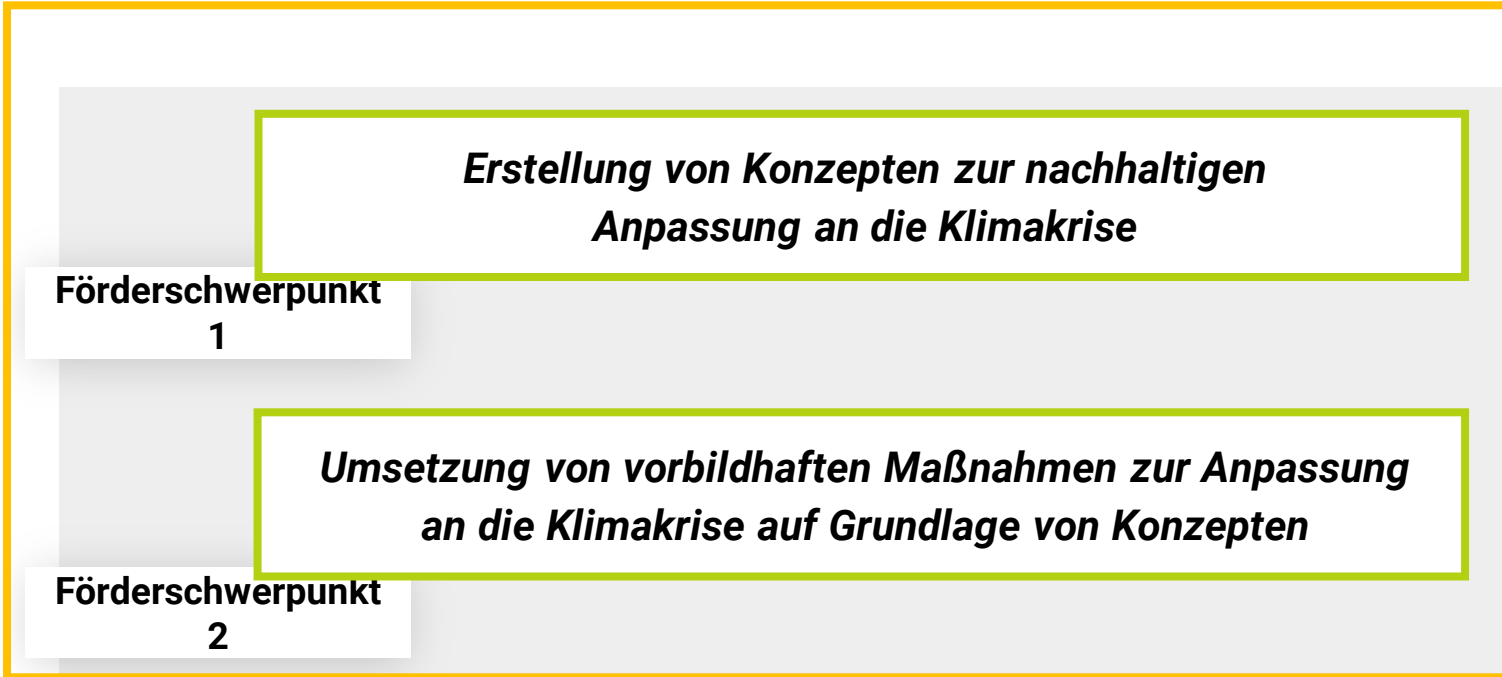


---

# 1. Was wird in AnpaSo gefördert?



# 1. Was wird in AnpaSo gefördert?



**Förderfenster 2024:  
Fokus auf Förder-  
schwerpunkte 1 & 2.**



**Förderrichtlinie AnpaSo**



# 1. Was wird in AnpaSo gefördert?

## **Erstellung von Konzepten zur nachhaltigen Anpassung an die Klimakrise**

### **Förderschwerpunkt**

**1**

#### **Was wird gefördert?**

- ✓ **Klimaanpassungskonzept** mit
  - *Betroffenheitsanalyse*
  - *Klimaanpassungsplan mit individuellem Maßnahmenpaket*
  - *Nachhaltigkeitsprüfung*
  - *Planung der Umsetzung*
  - *Kostenplan*

#### **Außerdem:**

- ✓ **Maßnahmen zur Öffentlichkeitsarbeit und Vernetzung.**
- ✓ **Nicht investive Maßnahmen:**
  - *Beteiligung Erstellung Klimaanpassungskonzept*
  - ...



### **Förderrichtlinie AnpaSo**



# 1. Was wird in AnpaSo gefördert?

**Umsetzung von vorbildhaften Maßnahmen zur Anpassung an die Klimakrise auf Grundlage von Konzepten**

**Förderschwerpunkt  
2**

## **FSP 2.1**

Umsetzung von Klimaanpassungsmaßnahmen auf Grundlage von Konzepten, die den Anforderungen des Förderschwerpunkt 1 entsprechen.

## **FSP 2.2**

Umsetzung als Fortführung einer Förderung im Rahmen des Förderschwerpunkt 1 der Förderrichtlinie 2020.



**Förderrichtlinie AnpaSo**





# 1. Was wird in AnpaSo gefördert?

## **Umsetzung von vorbildhaften Maßnahmen zur Anpassung an die Klimakrise auf Grundlage von Konzepten**

**Förderschwerpunkt**  
**2**

### **Was wird gefördert?**

- ✓ Vorbildhafte investive Maßnahmen:
  - *Naturbasierte Lösungen*
  - *Ergänzend: graue Maßnahmen*

### **Außerdem:**

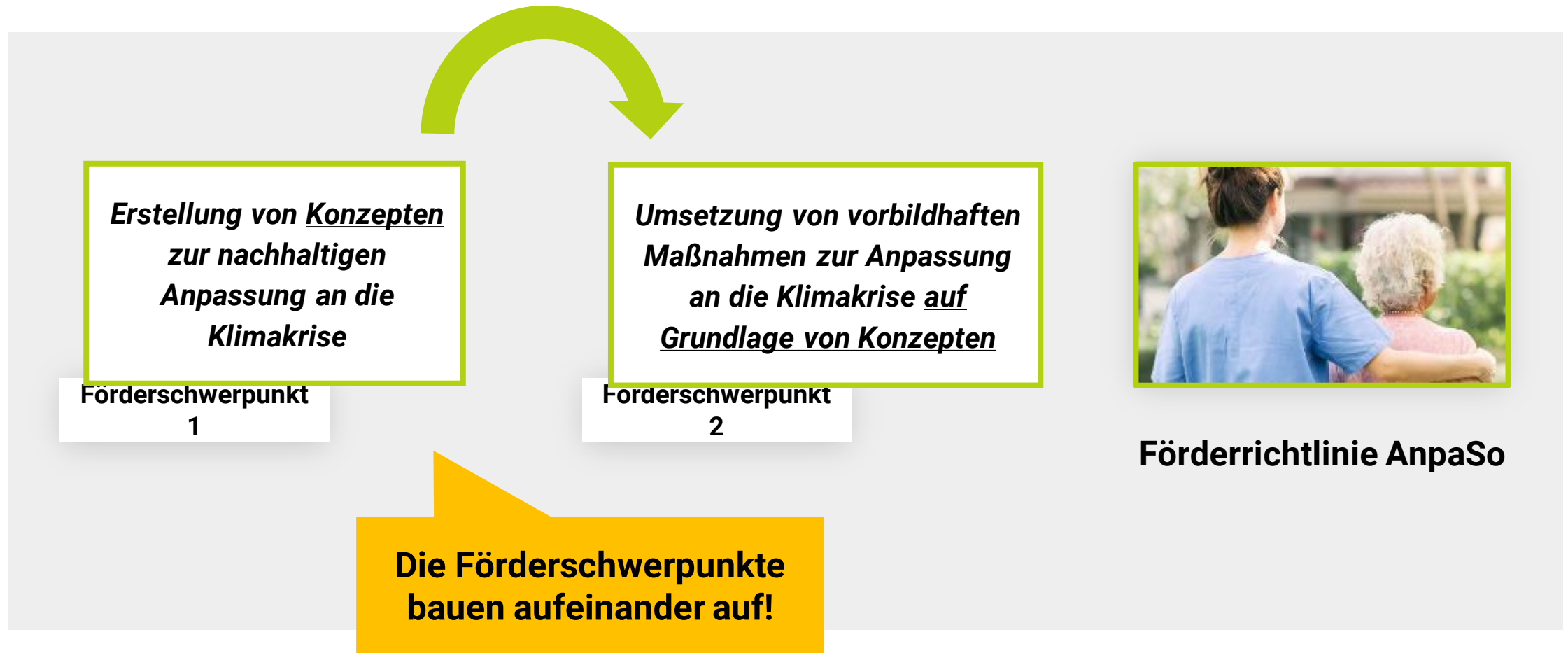
- ✓ Maßnahmen zur Öffentlichkeitsarbeit und Vernetzung.
- ✓ Nicht investive Maßnahmen:
  - Kampagnen zur Sensibilisierung
  - Monitoring von Anpassungsaktivitäten
  - ...



## **Förderrichtlinie AnpaSo**



# 1. Was wird in AnpaSo gefördert?





---

## 2. Zielgruppen | Antragsberechtigung



### Zielgruppen

**Soziale Einrichtungen, deren vulnerable Zielgruppen besonders von der Klimakrise betroffen sind.**

- Seniorinnen und Senioren
- pflegebedürftige Menschen
- Menschen mit Behinderungen
- psychisch beeinträchtigte Personen
- stationäre Patientinnen und Patienten
- wohnungslose Menschen
- Geflüchtete Menschen
- Kinder und Jugendliche
- aufgrund ihres sozialen Status benachteiligte Gruppen

**mindestens 70 %**



### Antragsberechtigung

#### **Private gemeinnützige Trägerschaften, z. B.:**

- Vereine
- Verbände
- Stiftungen
- Unternehmen des Privatrechts

#### **Öffentlich-rechtlich Trägerschaften:**

z. B. kommunale oder kirchliche  
Trägerschaften



### Administrative Fördervoraussetzungen

- rechtliche Selbstständigkeit
- ausreichend Eigenmittel
- Vorhaben noch nicht begonnen

Das Gebäude wird zum Zeitpunkt der Antragstellung und nicht erst in Zukunft als soziale Einrichtung genutzt

Förderschwerpunkt 2:  
Die Nutzung der Maßnahmen muss für die gesamte Zweckbindungsfrist sichergestellt sein



---

## 3. Auswahlkriterien | Schwerpunkte der Förderung



#### Modellvorhaben mit Strahlkraft ...

... haben einen  
**integrierten und  
systematischen Ansatz  
zur Klimaanpassung**

... setzen den  
Schwerpunkt auf  
**naturbasierte Lösungen**

... entfalten  
**überregionale Wirkung**





## Modellvorhaben mit Strahlkraft ...

... haben einen **integrierten und systematischen Ansatz zur Klimaanpassung**

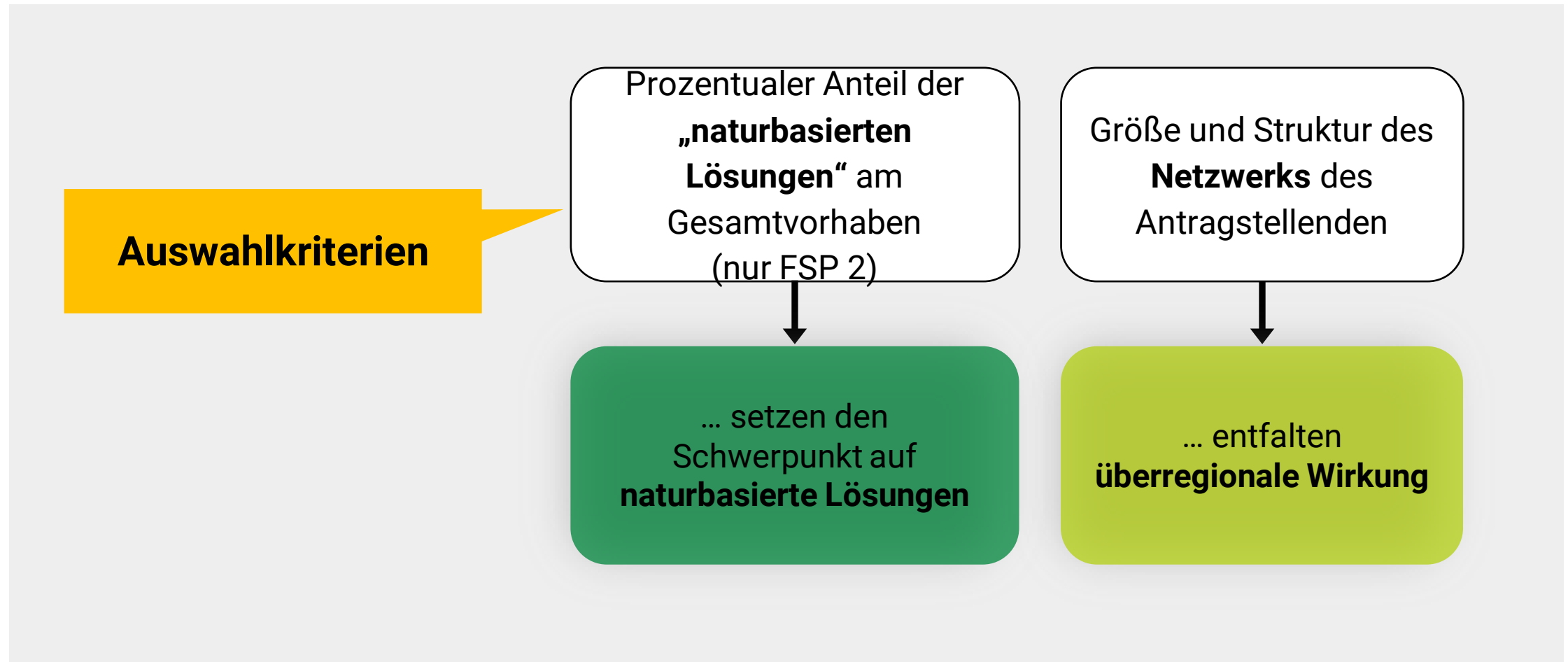
... beachten also die individuelle Betroffenheit der sozialen Einrichtung durch verschiedene Klimarisiken und haben Konzepte zur Klimaanpassung als Grundlage.

... setzen den Schwerpunkt auf **naturbasierte Lösungen**

... entfalten **überregionale Wirkung**



### 3. Auswahlkriterien | Schwerpunkte der Förderung



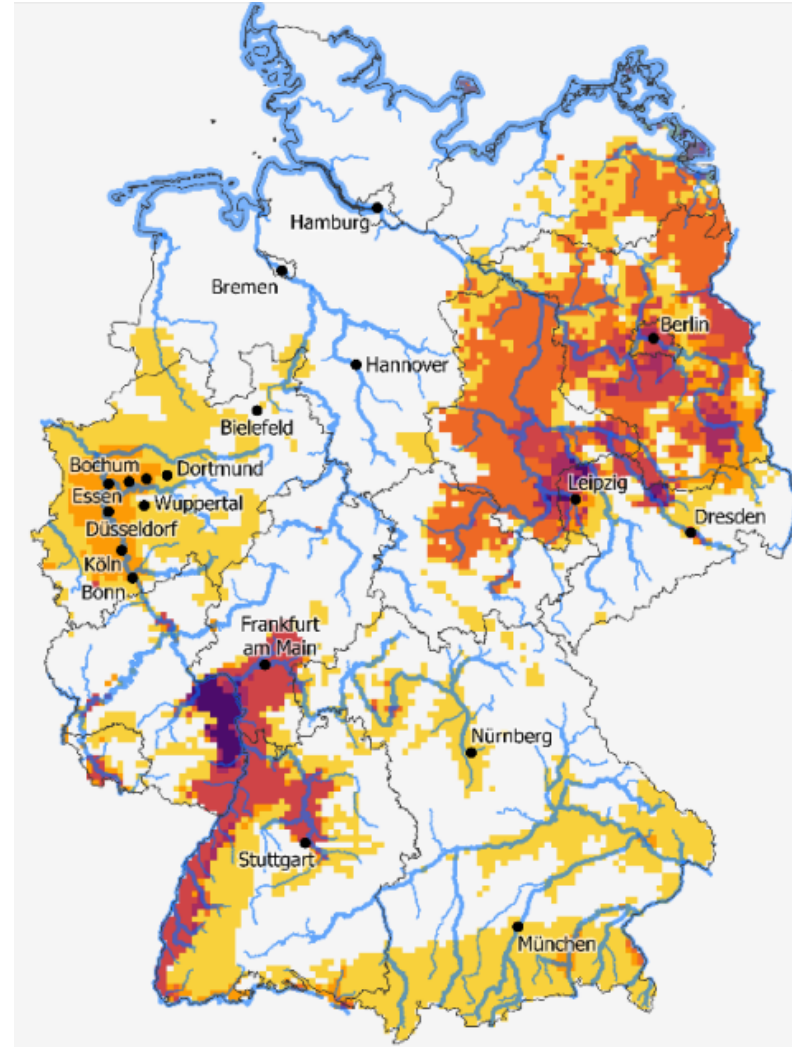


### 3. Auswahlkriterien | Schwerpunkte der Förderung

Umfang der adressierten  
**Klimarisiken**  
(zum Beispiel Starkregen  
und Hitze)

**Auswahlkriterien**

2031- 2060 Absolut



... und geografische Lage  
des Vorhabens bevorzugt  
in **klimatischen  
Hotspots\***.

\*Aus: Klimawirkungs- und Risikoanalyse für Deutschland 2021 | KWRA 2021



---

## 4. Naturbasierte Lösungen | Graue Maßnahmen



### **Naturbasierte Lösungen ...**

- ... nutzen überwiegend natürliche Materialien und Gegebenheiten,
- ... beziehen sich auf hydrologische Elemente oder auf Vegetationsstrukturen,
- ... stärken natürliche und naturnahe Ökosysteme,
- ... haben einen Mehrwert für die Biodiversität,
- ... tragen zur Steigerung der Resilienz bei,
- ... sind häufig die günstigere Lösung für die Klimaanpassung,
- ... können positive Nebeneffekte und Synergien haben auf bzw. mit Gesundheit, biologischer Vielfalt, natürlichem Klimaschutz, Luftqualität, Lärmschutz, Bodenschutz und Wasserverfügbarkeit.



### Naturbasierte Lösungen ...

- ... nutzen überwiegend natürliche Ressourcen
- ... beziehen sich auf Ökosysteme, Grünflächen, Wasserressourcen, Biodiversität, Grünstrukturen, etc.
- ... stärken natürliche Widerstandsfähigkeit
- ... haben einen Mehrwert für die Gesellschaft
- ... tragen zur Steigerung der Resilienz bei
- ... sind häufig die günstigste Lösung für die Klimaausgleichsmaßnahmen
- ... können positive Nebeneffekte und Synergien haben auf bzw. mit Gesundheit, biologischer Vielfalt, natürlichem Klimaschutz, Luftqualität, Lärmschutz, Bodenschutz und Wasserverfügbarkeit.

**Naturbasierte Lösungen haben ökologische, soziale und wirtschaftliche Vorteile!**



### **Naturbasierte Lösungen**

Fassadenbegrünung

(Teil-)entsiegelung

naturnahe Verdunstungsflächen

Bepflanzung von Außenflächen

naturnah gestaltete Gärten

Wildwiesen

naturnah gestaltete Regenwasserrückhalte-/Regenwasserauffangbecken

Gründächer

Wildgärten

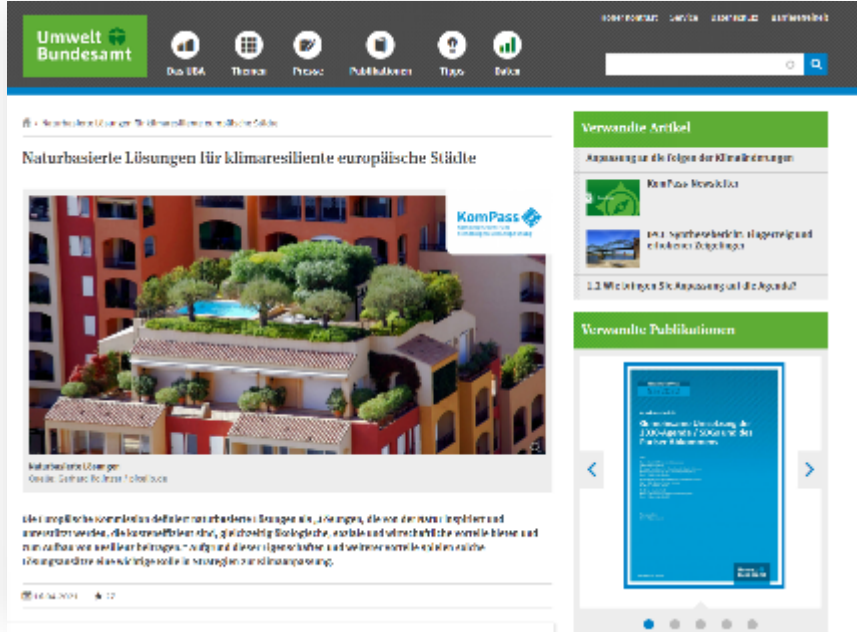
...



## 4. Naturbasierte Lösungen | Graue Maßnahmen

Weiterführende Informationen

Zentrum KlimaAnpassung  
Naturbasierte Lösungen



Umweltbundesamt:  
Naturbasierte Lösungen für klimaresiliente europäische Städte

Bundesamt für Naturschutz (Hrsg.):  
Naturbasierte Ansätze für Klimaschutz und Anpassung an den Klimawandel







### ***Graue Maßnahmen***

- ... sind technisch-infrastrukturelle oder bauliche Maßnahmen,
- ... haben in der Regel keinen Mehrwert für die Biodiversität,
- ... tragen zur Steigerung der Resilienz bei,
- ... sind häufig die teurere Lösung für die Klimaanpassung,
- ... haben in der Regel keine positiven Nebeneffekte und Synergien.



### ***Graue Maßnahmen***

bauliche Auffangmöglichkeiten zur Zwischenspeicherung von Regenwasser

Markisen

Pavillons

Sonnensegel

Befeuchtungsanlagen

Außenjalousien

Reduzierung befestigter Außenflächen auf das Mindestmaß

Einsatz von maximal wasserdurchlässigen Materialien

...



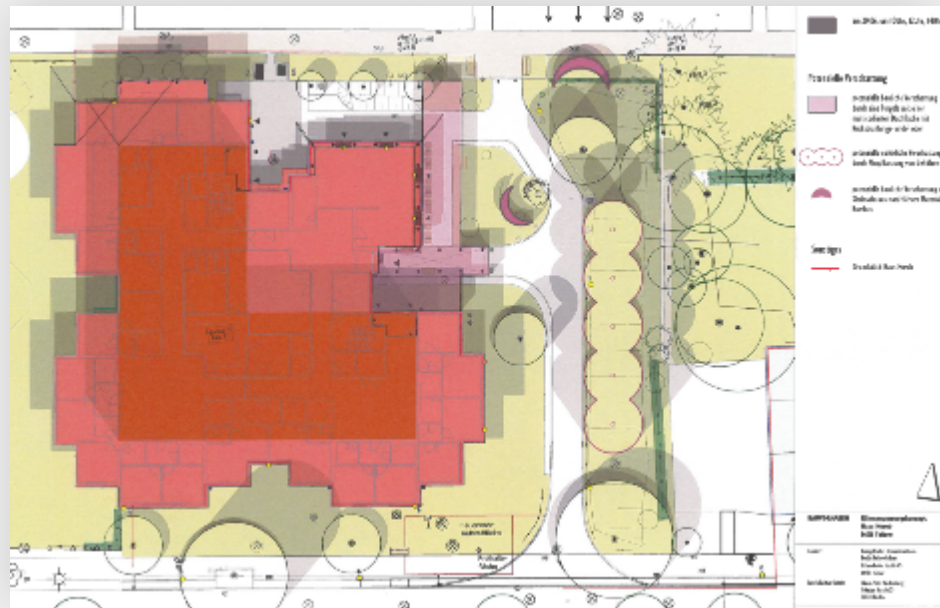
---

## 5. Projektbeispiele

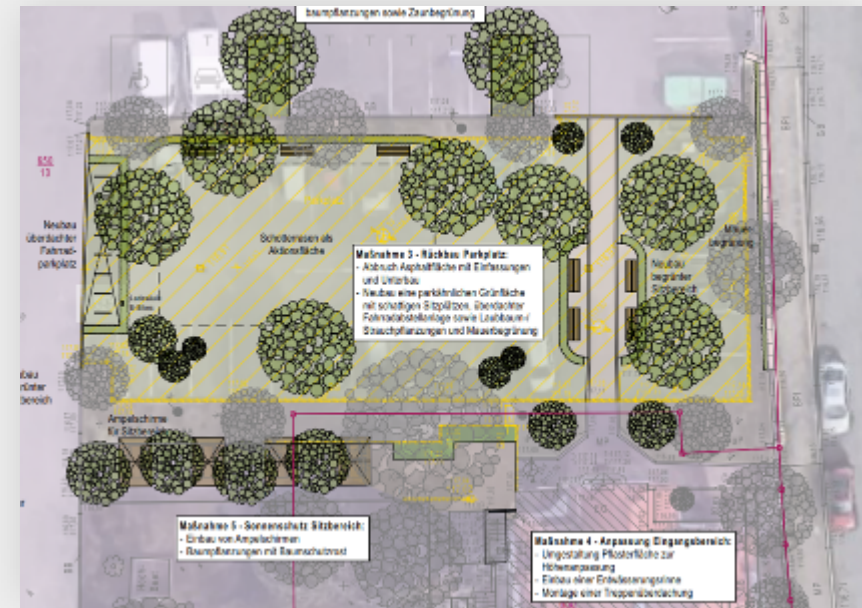


### Klimaanpassungskonzepte:

Ausschnitte Hitze- und Schattenanalyse (links) und Maßnahmenplan (rechts)



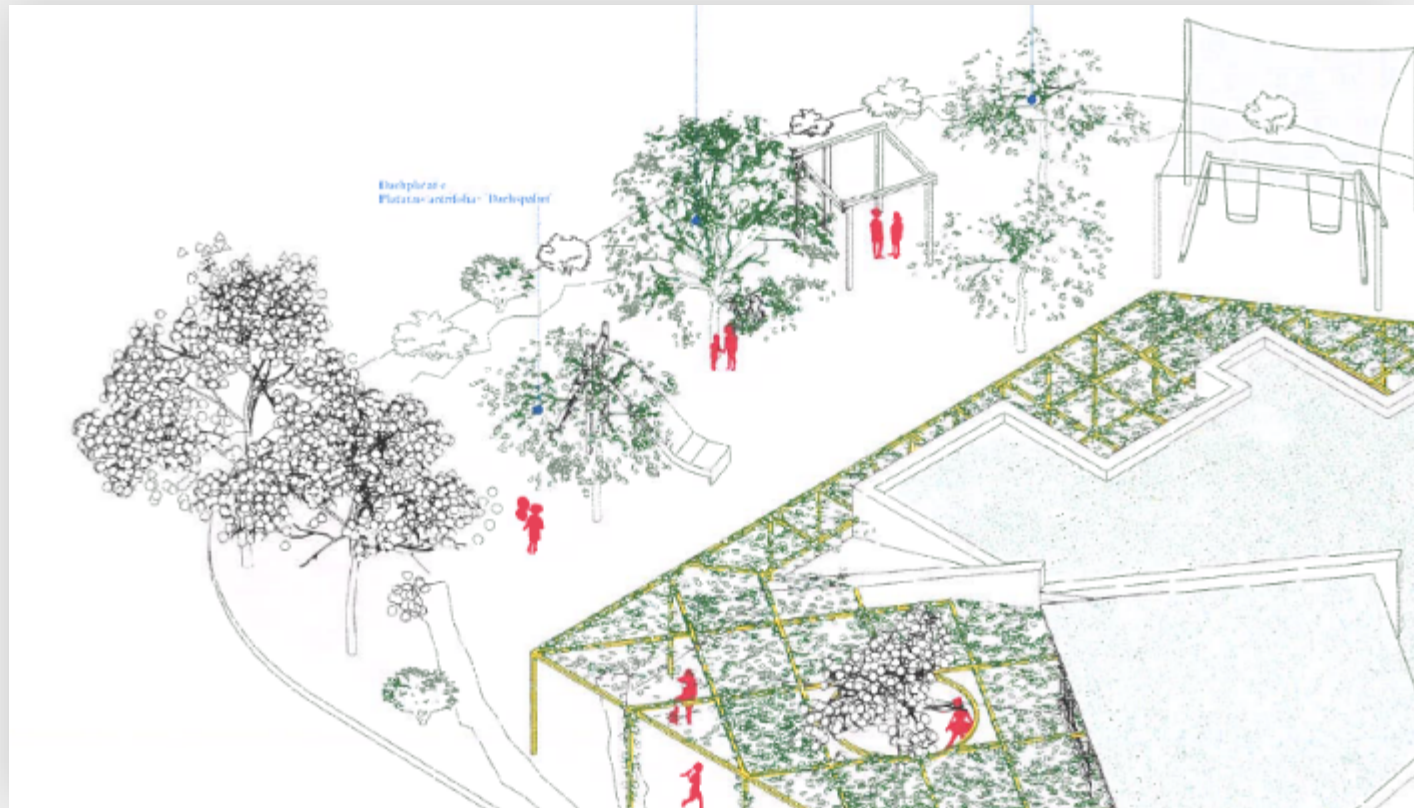
© Landschaftsarchitekt Klaus-Peter Hackenberg



© Hoffmann und Hoffman GmbH



## Umsetzung Maßnahmenplan aus Klimaanpassungskonzept in Königswinter: Baumpflanzungen, Laubengang, Pergola



© Kindergarten Merlin e. V.



## Umsetzung Maßnahmenplan aus Klimaanpassungskonzept in Königswinter:

Rückbau/Belüftung Glaskuppel, Dachbegrünung, Pflanzungen



© Kindergarten Merlin e. V.



## ***Hitzeschutz im Innen- und Außenbereich:*** Baumpflanzungen in Kombination mit Sonnensegel und Gründach in Erlangen



© AWO Ober und Mittelfranken e. V.



© AWO Ober und Mittelfranken e. V.



## Regenwasserrückhalt:

Zisternen zur Wasserspeicherung für Bewässerung in Bitburg



© DRK - Europäisches Berufsbildungswerk



© DRK - Europäisches Berufsbildungswerk





**Hitzeschutz am Gebäude in Berlin:**  
Gründach



© Diakonie Tagesspflege Spandau

**Kühlung/Verschattung im Außenbereich in Hannover:**  
Sonnenschirme, Teich, Sträucher, Trinkwasserbrunnen außen



© Klasse Idee gGmbH



---

## 6. Förderquoten | Höhe der Förderung | Projektlaufzeit



### Förderquoten

**öffentlich-rechtlich organisierte** soziale Einrichtungen bzw. deren Trägerschaften

bis zu **80 Prozent**

- **finanzschwache** Kommunen
- nachweislich **gemeinnützige** Einrichtungen bzw. deren Trägerschaften

bis zu **90 Prozent**



### Förderquoten

**öffentlich-rechtlich organisierte** soziale Einrichtungen bzw. deren Trägerschaften

bis zu **80 Prozent**

- **finanzschwache** Kommunen
- nachweislich **gemeinnützige** Einrichtungen bzw. deren Trägerschaften

bis zu **90 Prozent**

### Höhe der Förderung & Projektlaufzeit

**Förderschwerpunkt 1** *Klimaanpassungskonzepte*

maximal **70.000,00 Euro**

in der Regel **12 Monate**

**Förderschwerpunkt 2** *Umsetzung von Maßnahmen*

maximal **500.000,00 Euro**

in der Regel **18 Monate**



---

## 7. Antragsprozess



# Antragsprozess

Förderfenster:  
**01.10.2024 bis 15.12.2024**

Abschluss Antragsauswahl: **etwa Ende Februar 2025**  
Start Antragsbearbeitung: **etwa ab März 2025**

Antrag  
schreiben

Antrag  
einreichen

Antrag  
bearbeite  
n

[Nach-  
forderungen]

Förder-  
entscheidung



---




## 8. Weitere Informationen & Kontakt



## 8. Weitere Informationen & Kontakt

Fragen zur Förderrichtlinie AnpaSo,  
vor allem zu Fördervoraussetzungen  
und Antragstellung:

### **Zukunft – Umwelt – Gesellschaft (ZUG)**

 [z-u-g.org/anpaso](https://z-u-g.org/anpaso)  
 [anpaso@z-u-g.org](mailto:anpaso@z-u-g.org)  
 +49 30 726180605

Infoveranstaltung  
Antragstellung:  
**17.10. & 19.11.2024**

Beratungs-  
Hotline

Übergeordnete Fragen  
zu Klimaanpassung, Praxisfragen zum Thema  
Klimaanpassung in sozialen Einrichtungen  
und weiteren Fördermöglichkeiten:

### **ZentrumKlimaAnpassung (ZKA)**

 [zentrum-klimaanpassung.de](https://zentrum-klimaanpassung.de)  
 [info@zentrum-klimaanpassung.de](mailto:info@zentrum-klimaanpassung.de)  
 +49 30 39001-201

Spotlight  
AnpaSo  
**30.10.2024**



Beratungs-  
Hotline





**Schön, dass Sie dabei waren!**  
**Und wir freuen uns auf Ihr Feedback.**

**Förderrichtlinie *Klimaanpassung in sozialen Einrichtungen (AnpaSo)***

1. Oktober 2024