



# Informationstage zum EU-LIFE-Umwelt-Förderprogramm 2024

ELMEN External Monitoring Team  
für das LIFE Programm,  
Claudia Pfirrmann



30. April 2024

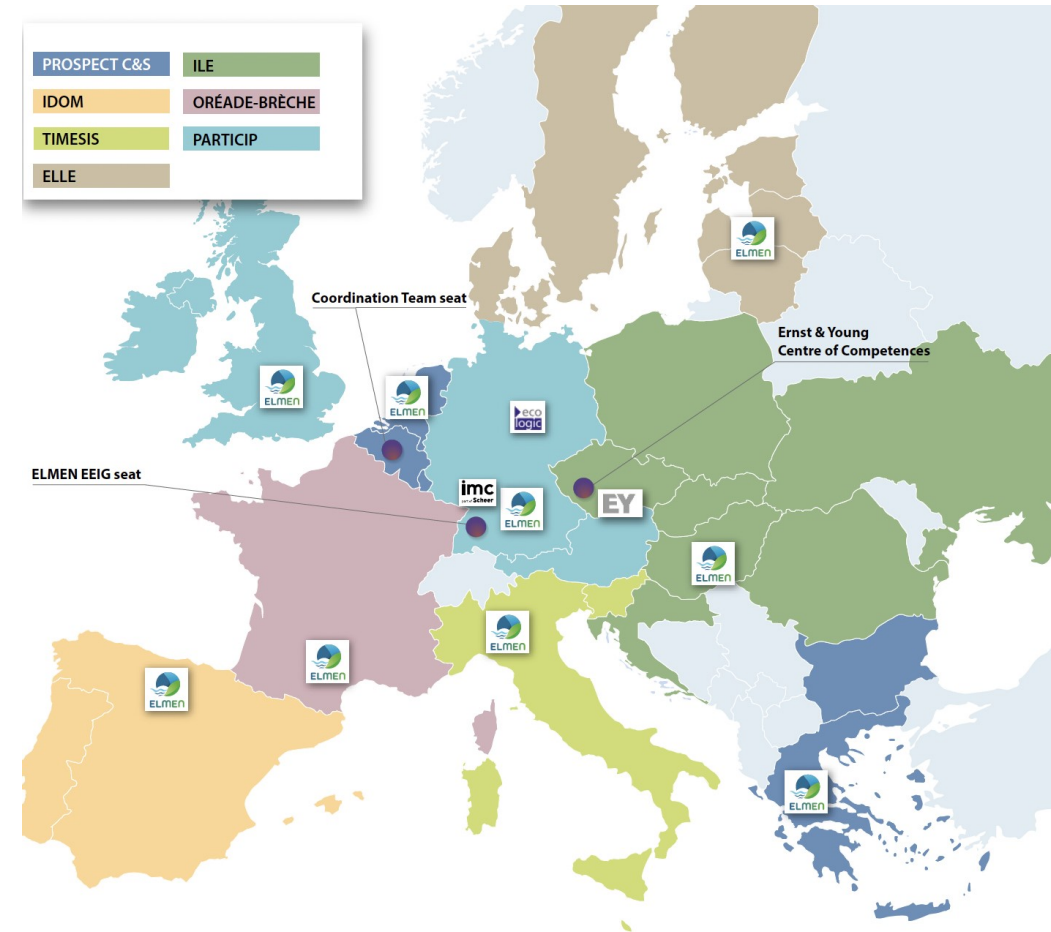
# Ein externes Monitoringteam – Warum?

- Unterstützung von CINEA im Management der laufenden LIFE Projekte (ab Projektstart) und des LIFE Programms.
- Nationales Know-how und Sprachkenntnisse.
- LIFE-Programm hat ein breites Themenspektrum, verschiedene Fachgebiete erfordern Fachwissen zur Bewertung von Leistung und Ergebnis.



# Das Monitoringteam

- **ELMEN = Expertise für LIFE Monitoring Environment and Nature**
- Europäische Wirtschaftliche Interessenvereinigung (**EWIV**) = Konsortium aus 7 Unternehmen, Experten in ganz Europa.
- EWIV in Partnerschaft mit Ernst & Young Prag.
- **ELMEN Teams:**
  - Verwaltungsrat
  - Koordinations Team
  - Monitoring Helpdesk
  - Monitoring Experten
  - Thematisches Team
- Erstes Bindeglied zwischen CINEA und LIFE-Projekt ist der Helpdesk.



# Unsere Monitoringaufgaben (1)

## Unterstützung von CINEA bei

- ✓ Veröffentlichungen und Veranstaltungen
- ✓ Welcome Meetings
- ✓ Ex-post Monitoring Besuchen
- ✓ Projekt Kartierung (detaillierte Zuordnung zu Themen Maßnahmen, Policies)

**Unterstützung der Nationalen LIFE Contact Points** bei Veranstaltungen  
(z.B. LIFE Info Days)

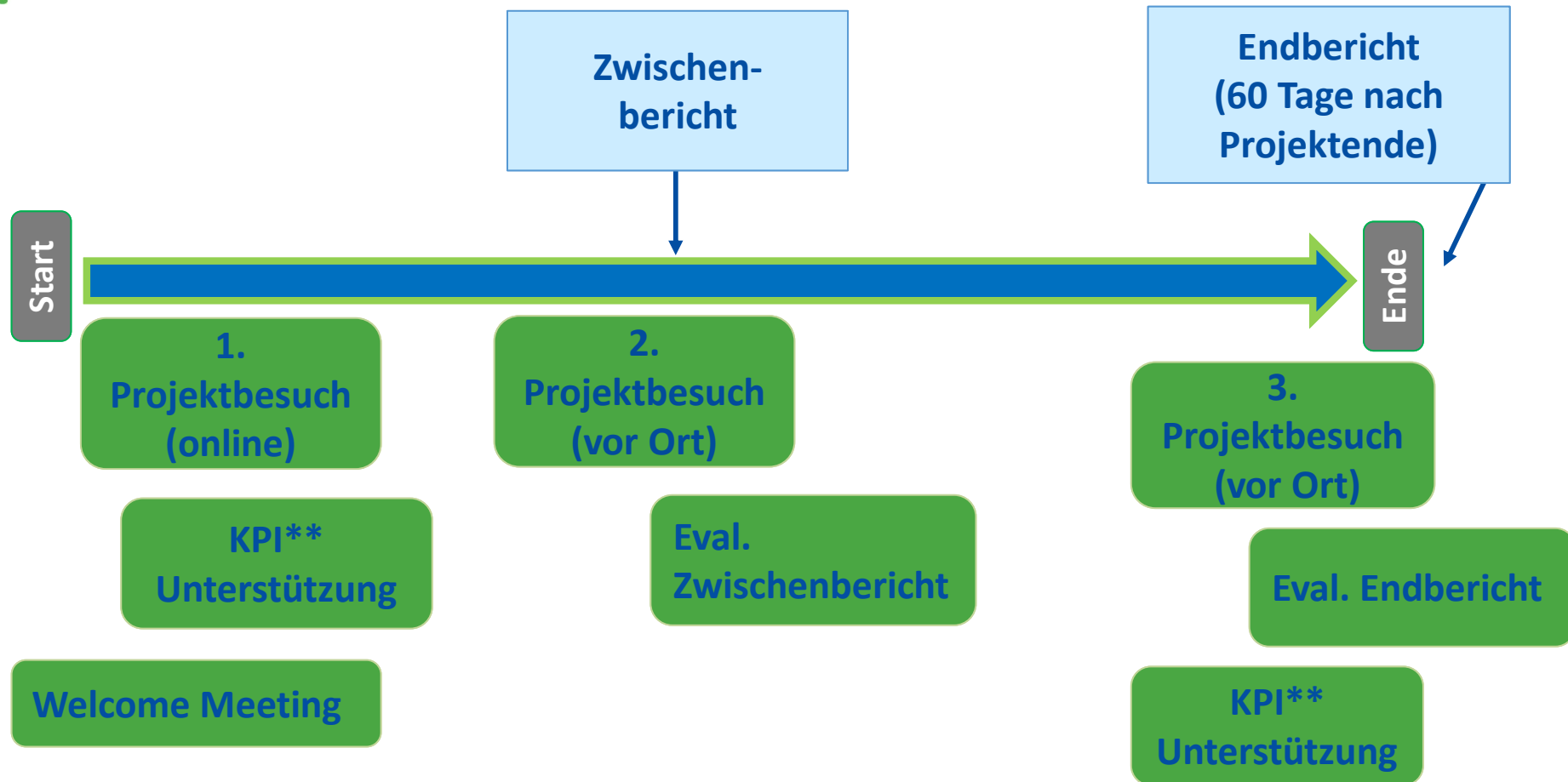
# Unsere Monitoringaufgaben für SAPs\*(2)

- Evaluierung der Projektberichte
- Projektbesuche (üblicherweise 3 Besuche während Projektlaufzeit)
- Unterstützung KPI Eingabe\*\*
- Unterstützung bei Änderungsanträgen
  
- Keine Beratung bei Antragsstellung
- Keine Beteiligung bei Auswahl der Projekte
- Keine Entscheidung im Namen der EU Kommission

\* SAP – Standard Action Projects, ehem. NAT, ENV, CC Projekte

\*\* Key Project Indicator Webtool

# Monitoringaufgaben für SAPs





# Monitoring Helpdesk

- Kontakt bitte immer via Helpdesk (durch den Projektmanager)
- Im Helpdesk werden die Fragen sortiert und an die zuständigen Experten (techn./ finanz.) weiter geleitet. Kurzfristige Antwort an das Projekt.



# Tipps aus der Projektpraxis

- Projektdauer
- Projektmanagement
- Was sind Beneficiaries, Projektpartner .....
- Projektziel mit Ausgaben verbinden
- Budget
- Praktische Hinweise zum Antrag
- Häufige Fehler



# Projektdauer – ca 50% Projektverlängerung!

Typische Projektlaufzeit für ENV: 3 - 4 Jahre, max. 10 Jahre

## Gründe für Verzögerungen

### Interne Faktoren:

- Späte Einstellung des Projektmanagers
- Koordinationsaufwand durch viele Projektpartner
- Längere Planungsprozesse
- Wechsel von Mitarbeitern / Partnern
- Überlastung des Projektmanagers

### Externe Faktoren:

- Genehmigungsprozesse
- Ausschreibungen
- Saisonale Begrenzungen oder rechtliche Hindernisse
- Wetterphänomene
- Lieferketten

**Wir empfehlen**



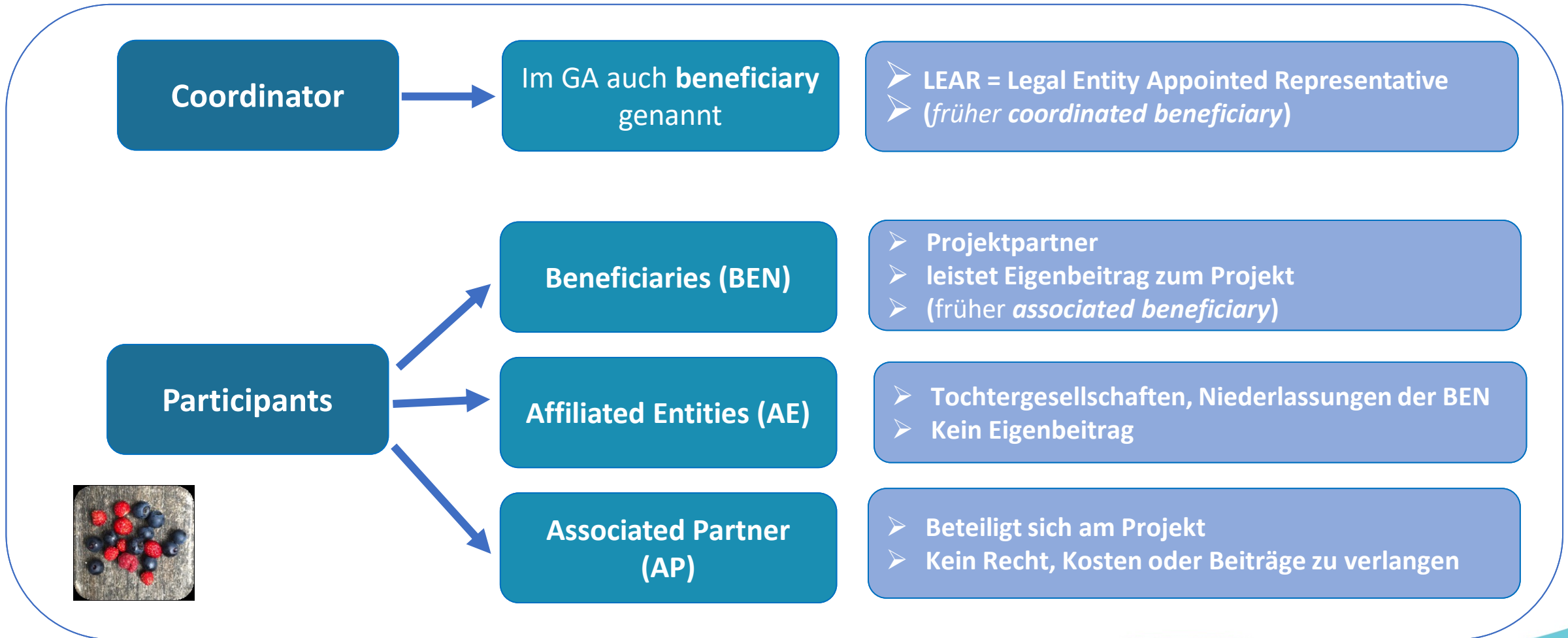
**Zeitpuffer** einplanen (auch bei den Arbeitspaketen)

Projekt kann auch **vorzeitig beendet** werden

# Projektmanagement

- Sollte **kontinuierlich** gewährleistet sein
  - ✓ Einhaltung und Überwachung des **Projektplans**
  - ✓ **Verfügbarkeit** sicherstellen für CINEA / Monitoring Team (immer ein Ansprechpartner)
  - ✓ Sicherstellung, dass **administrative Vorgaben** eingehalten werden
- Ressourcen im Antrag einplanen
- Vermeidung von Wechsel im Projektmanagement !
- Schwierig, wenn die Institutions-leitende Person auch **Projektmanager** ist

# Was sind Beneficiaries, Projektpartner ...



# Projektpartner

Eine typische Partnerstruktur gibt es nicht, jedoch meist einer oder mehrere Partner

## Mögliche Probleme:

- Liefert Dokumente und Informationen nicht im Zeitplan oder in schlechter Qualität
- Stellt nicht die geplanten Ressourcen zur Verfügung (Budget, Personal)
- Kulturelle Verständigungsprobleme; wegen Distanz v.A. virtuelle Kommunikation (persönliche Treffen sind aber wichtig)
- Wenn Partner außerhalb Deutschlands eingebunden sind, höherer Aufwand (Kommunikation in Englisch, ggf Umrechnungen in €)
- Möchte aussteigen (e.g. Kein Interesse, Insolvenz)





**Wir empfehlen**



- Konzentration auf **wesentliche verlässliche Partner**
- Zusätzlichen **Koordinationsaufwand** einplanen
- Projektbeginn: Pflichten im **Partnerschaftsvertrag** definieren (Vorschrift)

**Antragsteller (= Koordinator) für Projekt verantwortlich!**

# Projektziel mit Auswirkung verbinden ...

Impact/ Auswirkung des Projektes muss absolut deutlich werden

- **Machen Sie den Projekteinfluss so deutlich, dass es nicht übersehen werden kann.**

- ✓ Bezug zu den Umweltgesetzen und Richtlinien wichtig (**Policy**) – regional, national und EU
- ✓ Darstellung der Nachhaltigkeit (**Sustainability**)
- ✓ Wiederverwendbarkeit der Ergebnisse (**und Replicability**)

***... begleiten das Projekt von Anfang bis Ende.***



# Budget

Typisches Projektbudget gibt es nicht, jedoch oftmals ca. EUR 3 Millionen



- **Personalkosten** oft zu **knapp** (z.B. Laufzeitverlängerung)
- Budget für **Projekt- und Finanzmanagement** einplanen
- Bei komplexen Projekten ggf. Buchhalter einstellen (z.B. viele Ausschreibungen, viele Partner in versch. EU Ländern)
- **Kostenerhöhung** in vielen Bereichen möglich (Energie, Rohstoffe, elektronische Bauteile, ...)
- **Gesamtfördersumme** der EU steigt in keinem Fall. Bei Mehrkosten an einer Stelle, muss also woanders gespart werden oder (aus einem Nicht EU Topf) bezuschusst werden.



# Genehmigungen

- Genehmigungsverfahren oft deutlich länger.
- Absprachen mit Behörden während der Antragstellung soweit möglich.
- Dauer der Prozesse stark abhängig von SachbearbeiterInnen, guten Kontakt pflegen.
- Bearbeiter können bis zum Projektbeginn und währenddessen wechseln. Schriftliche/ mündliche Absprachen - abwägen was notwendig.



- Ideal bereits in der Antragsphase **Kontakt** mit Genehmigungsbehörden aufbauen!
- **Personalressourcen** und **Zeitpuffer** einbauen.

# Achtung!

LIFE finanziert:

- **keine Forschungsprojekte.** Das Projekt muss eine messbare Auswirkung haben.
- keine Projekte die zusätzliche **EU Finanzierung außerhalb von LIFE** verwenden.
- nur in bestimmten **Ausnahmefällen Aktivitäten außerhalb der EU** (sowie einiger Länder wie Norwegen, Island...)

# Praktische Hinweise zum Antrag (1)



- **Deliverables vs. Milestones**

- Deliverables = abzuliefernde Produkte (z.B. Ex-ante Berichte, Aktionspläne, erstelltes Trainingsmaterial, Videos)
- Milestones = erreichte Zustände, Ereignisse (Genehmigung erteilt, Anlage errichtet, Pflanzung von x Hektar Auwald)



Nachweis von Deliverables u. Milestones notwendig !  
Konzentration auf **wesentliche D.** und **M.**

- **Akronym / Projektbezeichnung vs. Arbeitstitel**



Sollte möglichst **treffend** sein, Aushängeschild des Projektes. Sie müssen ggf. viele Jahre damit leben. Änderung des Akronyms formeller Aufwand (Arbeitsumfeld, CINEA).

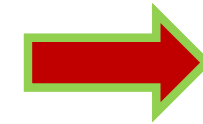
# Praktische Hinweise zum Antrag (2)



Anfrage eines Projektleiters beim Monitoring Team:

*„Wir wissen nicht genau wie die Studie als Deliverable in den Antrag hinein gekommen ist ... auf jeden Fall wurde vergessen Budget dafür einzuplanen.“*

*„Müssen wir sie jetzt trotzdem durchführen?“*



**JA**

Wenn **externe Berater** bei der Antragstellung eingebunden sind:

- Kurzfristige Änderungen kurz vor Einreichung
- Antrag vor Abgabe nochmals genau prüfen (oftmals viele Anforderungen z.B. Deliverables, Ergebnisverbreitung)

# Praktische Hinweise zum Antrag (3)



- Begriffe associated partner, beneficiary beachten
- Bei Unternehmen mit verzweigten Niederlassungen unbedingt prüfen, ob diese als **affiliates** aufgenommen werden müssen
- Sorgfältige Berechnung **Personalkosten** vornehmen! Eine volle Stelle wird mit 215 AT/Jahr berechnet (8h/d)
- Änderungsantrag notwendig, wenn eine Position bei Drittleistung (subcontracting) hinzukommt, max. Höhe Drittleistung 30% der förderfähigen Kosten!

# Häufige Fehler

- Zeitplan für vorbereitende Maßnahmen (work package 1) zu knapp
- Personalkosten unrealistisch (z.B. Projekt- und Finanzmanagement nicht ausreichend kalkuliert)
- Kosten für Audit nicht berücksichtigt (> 500.000 € EU Anteil Audit notwendig pro Projektbeteiligter)
- kein Budgetpuffer mehr für Laufzeitverlängerung
- Kostenerhöhungen nicht ausreichend kalkuliert (Energie, Rohstoffe)
- Ausschreibungen nicht durchgeführt

# Keine Sorge...

Sobald Ihr Antrag genehmigt ist, haben Sie die Unterstützung von CINEA und des Monitoring Teams. **Alle möchten, dass Ihr Projekt gelingt!**

Und es gibt diverse Änderungsvorgänge für technische und administrative/ finanzielle Abweichungen.



# Vielen Dank für die Aufmerksamkeit !



[Claudia.Pfirschmann@elmen-eeig.eu](mailto:Claudia.Pfirschmann@elmen-eeig.eu)

[www.elmen-eeig.eu](http://www.elmen-eeig.eu)